

INFORME TÉCNICO DIARIO Nº 177

El IDEAM comunica al Sistema Nacional de Gestión del Riesgo (SNGR) y al Sistema Nacional Ambiental (SINA).

Bogotá D. C., lunes 26 de junio de 2017.

Hora de actualización:
11:45 a.m. HLC



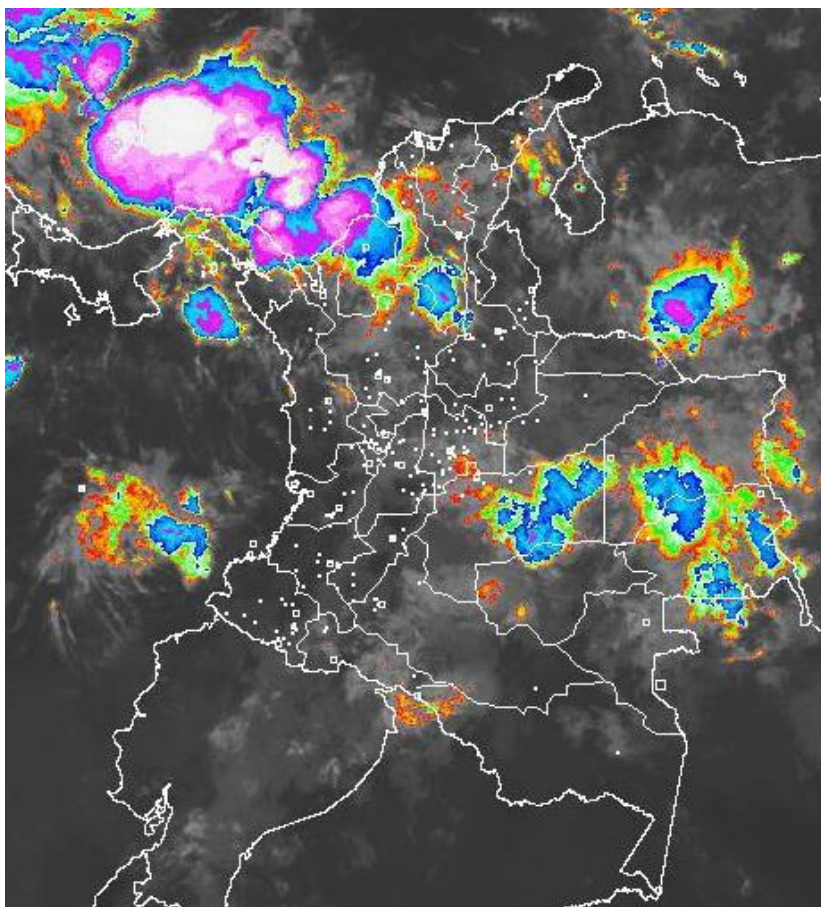
CONDICIONES HIDROMETEOROLÓGICAS ACTUALES

Las precipitaciones de las últimas 24 horas se concentraron en el centro y occidente de la región Caribe, piedemonte del Meta y centro de la región Amazónica.

Para el día hoy se prevén condiciones lluviosas al norte de la región amazónica, occidente de la región Orinoquía, oriente y noroccidente de la región Andina y occidente de la región del Caribe, así como en el área del archipiélago de San Andrés y Providencia.

IMAGEN SATELITAL

Canal Infrarrojo | 26 de junio de 2017 | Hora 8:45 a.m. HLC



Consulte todos los días el pronóstico del tiempo y las alertas hidrometeorológicas vigentes del **IDEAM**, en un formato de calidad. Alrededor de las 7:30 a. m. está a disposición del público en www.ideam.gov.co.

Se puede ver también en dispositivos móviles **AQUÍ**





LO MÁS DESTACADO

LLUVIAS REGISTRADAS EN LAS ÚLTIMAS 24 HORAS

- En las últimas 24 horas se presentaron volúmenes de lluvia significativos en el país, en particular, en los departamentos de Antioquia, Bolívar, Córdoba, Sucre, Meta y Putumayo. La mayor precipitación se presentó en el municipio de **Valdivia (Antioquia)** con **87.0 mm**.

ALERTA ROJA

- Por niveles altos en el río Cauca en el municipio de Guaranda (Sucre).
- Por niveles altos en el río Magdalena sector El Banco (Magdalena).
- Por aumento de nivel en la parte media y baja el río Meta y en algunos de sus tributarios.

ALERTA NARANJA

- Por probabilidad de crecientes súbitas o incrementos súbitos de nivel en los ríos que desembocan en el Golfo de Urabá; el río San Jorge; los ríos de montaña del departamento de Antioquia; los ríos afluentes directos al Océano Pacífico; las corrientes de la cuenca del río San Juan y el río Atrato.
- Por aumentos de nivel en el río Sinú; el Canal del Dique y el río Nechí y sus afluentes.
- Por probabilidad moderada de deslizamientos de tierra detonados por lluvias, en sectores inestables o de alta pendiente, localizados en las regiones Caribe, Andina, Orinoquía y Pacífica.
- Por tiempo lluvioso en el Mar Caribe.

ALERTA AMARILLA

- Por probabilidad de crecientes súbitas o incrementos súbitos de nivel en los ríos que descienden de la Sierra Nevada de Santa Marta; las quebradas y arroyos de los departamentos de Atlántico, Bolívar, sur de Córdoba y Cesar; los ríos Lebrija, Carare, Suárez y Opón; los ríos de la región del Catatumbo; los ríos del sur de Valle del Cauca; los ríos aportantes de la cuenca del río Arauca y los ríos del Eje Cafetero.
- Por aumentos de nivel en la cuenca del río Ranchería; el río Magdalena a la altura de los municipios de San Pablo (Bolívar) y Puerto Wilches (Santander) y el río Inírida.
- Por probabilidad de incrementos en niveles de los ríos del departamento de Cundinamarca, así como en los ríos Mocoa, Sangoyaco y Mulato, ubicados en la parte alta de la cuenca del río Caquetá.
- Por probabilidad baja de deslizamientos de tierra detonados por lluvias, en sectores inestables o de alta pendiente, localizados en áreas de las regiones Caribe, Andina, Pacífica, Orinoquía y Amazonía.
- Por pleamar, viento y oleaje en el Mar Caribe.
- Por tiempo lluvioso y pleamar en el Océano Pacífico.

PRONÓSTICO CONDICIONES METEOROLÓGICAS ESPECIALES

ÁREA DEL VOLCÁN GALERAS

A lo largo de la jornada se estima cielo entre parcial y mayormente cubierto con predominio de tiempo seco.

EL SERVICIO GEOLÓGICO COLOMBIANO reporta en nivel AMARILLO (III): CAMBIOS EN EL COMPORTAMIENTO DE LA ACTIVIDAD VOLCÁNICA. Lat: 1.55 Lon: -77.37

ELEVACIÓN (pies)	DIRECCIÓN	VELOCIDAD	
		NUDOS	Km/h
10,000	SURESTE	0 - 5	0 - 9
18,000	ESTE	15 - 20	27 - 36
24,000	ESTE	20 - 25	36 - 45
30,000	ESTE	25 - 30	45 - 54

ÁREA DEL VOLCÁN NEVADO DEL HUILA

En las horas de la mañana se prevé tiempo seco. Después del mediodía se incrementará la nubosidad con precipitaciones.

EL SERVICIO GEOLÓGICO COLOMBIANO reporta en nivel AMARILLO (III): CAMBIOS EN EL COMPORTAMIENTO DE LA ACTIVIDAD VOLCÁNICA. Lat: 2.92 Lon: -76.05

ELEVACIÓN (pies)	DIRECCIÓN	VELOCIDAD	
		NUDOS	Km/h
10,000	SURESTE	0 - 5	0 - 9
18,000	ESTE	15 - 20	27 - 36
24,000	ESTE	20 - 25	36 - 45
30,000	ESTE	25 - 30	45 - 54

ÁREA DEL VOLCÁN CERRO MACHÍN

A lo largo de la jornada se estima cielo entre parcial y mayormente cubierto con predominio de tiempo seco.

EL SERVICIO GEOLÓGICO COLOMBIANO reporta en nivel AMARILLO (III): CAMBIOS EN EL COMPORTAMIENTO DE LA ACTIVIDAD VOLCÁNICA. Lat: 4.80 Lon: -75.62

ELEVACIÓN (pies)	DIRECCIÓN	VELOCIDAD	
		NUDOS	Km/h
10,000	SUR	0 - 5	0 - 9
18,000	ESTE	10 - 15	18 - 27
24,000	ESTE	10 - 15	18 - 27
30,000	ESTE	15 - 20	27 - 36

ÁREA DEL VOLCÁN NEVADO DEL RUIZ

Se estima que durante gran parte de la jornada se presente tiempo seco, aunque al finalizar el día se incrementará la nubosidad.

EL SERVICIO GEOLÓGICO COLOMBIANO reporta en nivel AMARILLO (III): CAMBIOS EN EL COMPORTAMIENTO DE LA ACTIVIDAD VOLCÁNICA. Lat: 4.89 Lon: -75.32

ELEVACIÓN (pies)	DIRECCIÓN	VELOCIDAD	
		NUDOS	Km/h
10,000	SURESTE	0 - 5	0 - 9
18,000	ESTE	10 - 15	18 - 27
24,000	ESTE	10 - 15	18 - 27
30,000	ESTE	15 - 20	27 - 36

ÁREA COMPLEJO VOLCÁNICO CHILES-CERRO NEGRO DE MAYASQUER

A lo largo de la jornada se estima cielo entre parcial y mayormente cubierto con predominio de tiempo seco.

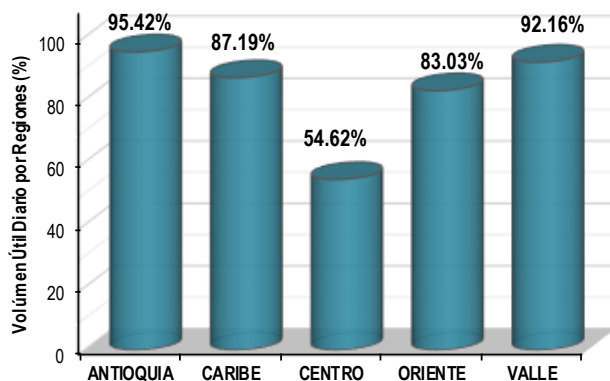
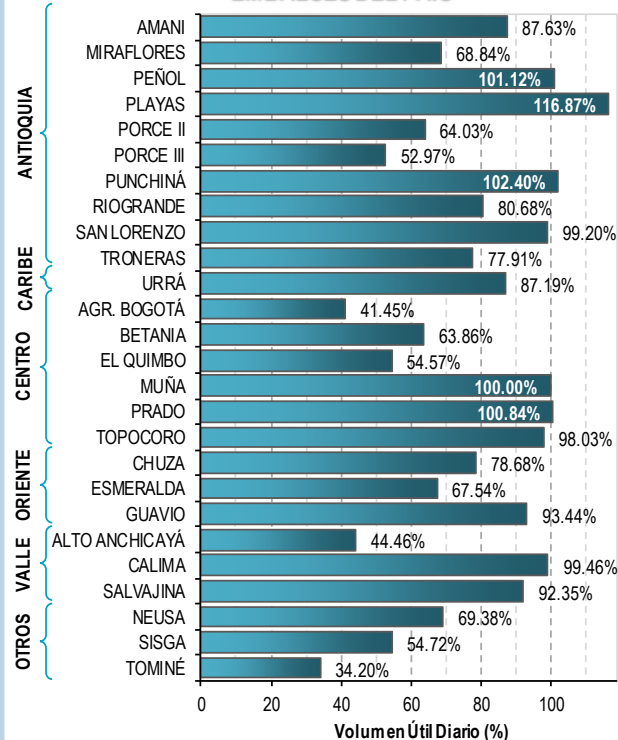
EL SERVICIO GEOLÓGICO COLOMBIANO reporta en nivel AMARILLO (III): CAMBIOS EN EL COMPORTAMIENTO DE LA ACTIVIDAD VOLCÁNICA. Lat: 0.81 Lon: -77.93 | Lat: 0.76 Lon: -77.95

ELEVACIÓN (pies)	DIRECCIÓN	VELOCIDAD	
		NUDOS	Km/h
10,000	SURESTE	0 - 5	0 - 9
18,000	ESTE	15 - 20	27 - 36
24,000	ESTE	15 - 20	27 - 36
30,000	ESTE	25 - 30	45 - 54

ESTADO DE LOS EMBALSES

A continuación se relaciona el volumen útil diario de los principales embalses del país (expresado en porcentaje), de acuerdo con la información reportada por XM S.A. E.S.P en la siguiente dirección electrónica: <http://ido.xm.com.co/ido/SitePages/hidrologia.aspx?q=reservas>

VOLUMEN ÚTIL DIARIO EN LOS PRINCIPALES EMBALSES DEL PAÍS



Para estar informado diariamente de lo que pasa con el **pronóstico del tiempo y las alertas.**

Síguenos en Twitter
@IDEAMColombia



PRECIPITACIONES

A continuación se relacionan los municipios donde en las últimas 24 horas se registraron precipitaciones iguales o superiores a 30.0 mm.

Se aclara que las precipitaciones indicadas en los municipios, realmente corresponden a aquellos puntos en los cuales el IDEAM tiene estaciones de monitoreo, pero no necesariamente quiere decir que el dato corresponda a las lluvias que se presentaron directamente sobre el área urbana en donde se concentra la mayor población. En ocasiones la estación sobre la cual se destaca el mayor valor de precipitación, a pesar de pertenecer al municipio, puede quedar alejada del centro poblado principal.

DEPARTAMENTO	MUNICIPIO
ANTIOQUIA	VALDIVIA (87.0) , Valdivia [Santa Isabel] (69.9), Puerto Berrío (54.7), San Francisco (48.0), Angostura (42.0), Caucasia (41.0), Alejandría (39.6), Yondó (37.0), Medellín [La Iguana] (37.0), Jericó (36.0) y Vegachí (32.0).
BOLÍVAR	Simití (70.0), San Jacinto del Cauca (42.0) y Simití [Canelos] (30.0).
BOYACÁ	Muzo (31.5).
CALDAS	Riosucio (43.0) y Pácora (36.0).
CAQUETÁ	Belén de Los Andaquíes (38.0).
CASANARE	Sabanalarga (34.0).
CÓRDOBA	La Apartada (40.6), Ciénaga de Oro (36.2) y Sahagún (33.0).
CUNDINAMARCA	Paratebueno (52.0).
MAGDALENA	Fundación (30.0).
META	Cabuyaro (85.0), Puerto López (53.0) y Villavicencio [Pompeya] (38.0).
NARIÑO	Barbacoas (44.0).
PUTUMAYO	Puerto Leguísimo (72.7) y San Francisco (34.7).
SANTANDER	Sabana de Torres (70.8), El Playón (68.0) y Puerto Wilches (45.0).
SUCRE	Sucre (62.0).

Para estar informado diariamente de lo que pasa con el **pronóstico del tiempo y las alertas**.

Síguenos en Twitter
@IDEAMColombia



TEMPERATURAS MÁXIMAS

A continuación se relacionan los municipios donde en las últimas 24 horas se registraron temperaturas iguales o superiores a 35.0 °C.

Se aclara que las temperaturas indicadas en los municipios, realmente corresponden a aquellos puntos en los cuales el IDEAM tiene estaciones de monitoreo, pero no necesariamente quiere decir que el dato corresponda a las temperaturas que se presentaron directamente sobre el casco urbano en donde se concentra la mayor población. En ocasiones la estación sobre la cual se destaca el mayor valor de temperatura, a pesar de pertenecer al municipio, puede quedar alejada del centro poblado principal.

DEPARTAMENTO	MUNICIPIO
BOLÍVAR	María La Baja (35.0).
CÓRDOBA	Montería (35.0).
CUNDINAMARCA	Jerusalén (36.4)
LA GUAJIRA	MANAURE (38.0).
TOLIMA	Ambalema (36.2) y Natagaima (35.4).



PRONÓSTICO METEOROLÓGICO

Lunes 26 y martes 27 de junio de 2017



REGIÓN	PRONÓSTICO
SABANA DE BOGOTÁ	<p>LUNES: Se espera, en horas de la mañana, predominio de condiciones secas con cielo mayormente cubierto. Son probables lloviznas al oriente de la ciudad. En horas de la tarde se mantendrán condiciones mayormente nubladas y la probabilidad de ocurrencia de lluvias en sectores de las ciudad. En horas de la noche se prevé entre parcial a mayormente nublado con algunas lloviznas hacia el oriente y occidente de la ciudad.</p> <p>MARTES: En horas la mañana se prevén condiciones de tiempo seco, para la tarde y noche se estiman precipitaciones de ligeras a moderadas especialmente al occidente de la ciudad y la Sabana.</p>
CARIBE	<p>LUNES: En la mañana se estiman condiciones lluviosas en Córdoba, sur y occidente de Bolívar, Sucre y sur del Cesar, así como en el golfo de Urabá. El resto de la región con condiciones parcialmente nubosas y predominio de tiempo seco. En horas de la tarde se esperan precipitaciones en sectores aledaños a la sierra nevada de Santa Marta, litoral central de Atlántico, Magdalena y Bolívar,. Lluvias menos intensas son previstas al occidente de Córdoba y norte de Cesar. En la noche, las lluvias se concentrarán en el departamento de Córdoba y sectores del norte del Magdalena y norte de Cesar, el resto de la región con cielo parcial a mayormente cubierto.</p> <p>MARTES: Se prevén lluvias a lo largo de la jornada en Córdoba, sectores del norte de Sucre, Bolívar, Cesar, Magdalena y sectores puntuales de Atlántico.</p>
ARCHIPIÉLAGO DE SAN ANDRÉS, PROVIDENCIA Y SANTA CATALINA	<p>LUNES: Se prevé cielo mayormente cubierto con probabilidad de lluvias en la mañana, en el área insular. En horas de la tarde se prevé condiciones de tiempo seco con cielo parcialmente cubierto. En la mayor parte de la noche persistirán las condiciones de tiempo seco con probabilidad de lloviznas sectorizadas.</p> <p>MARTES: Se prevé predominio de tiempo seco y nubosidad variada.</p>
MAR CARIBE	<p>LUNES: Se prevén precipitaciones durante la jornada en el occidente de la zona marítima colombiana, incluido el litoral. Probabilidad de actividad eléctrica.</p> <p>MARTES: En la zona occidental, tanto en altamar como en sus costas, son probables precipitaciones de variada intensidad, especialmente en horas de la mañana y nuevamente en la noche. Probabilidad de actividad eléctrica.</p>





PRONÓSTICO METEOROLÓGICO

Lunes 26 y martes 27 de junio de 2017



REGIÓN	PRONÓSTICO
ANDINA	<p>LUNES: Para la jornada de la mañana, se espera mayor nubosidad al centro y norte de la región con precipitaciones moderadas en sectores de Antioquia, Santander, sur y oriente de Cundinamarca; lloviznas en Caldas y norte de Tolima. El resto de la región con predominio de tiempo seco y cielo parcialmente cubierto. En horas de la tarde se estima cielo entre parcial a mayormente cubierto, con probabilidad de lluvias en el sur y occidente de Antioquia, sectores del eje cafetero, norte de Tolima, occidente de Cundinamarca. Lloviznas en el norte de Norte de Santander, Santander y occidente de Boyacá y zonas de montaña Valle, Cauca y Nariño. En la noche se esperan condiciones nubosas con precipitaciones al norte de la región, especialmente en sectores de Antioquia, los santanderes, eje cafetero, oriente de Tolima, occidente y oriente de Cundinamarca y Boyacá. Lluvias ligeras en Cauca, Valle y Nariño. En el resto de la región se espera tiempo seco.</p> <p>MARTES: Se estima cielo mayormente cubierto, con lluvias moderadas en áreas de Antioquia, los santanderes, Boyacá, Risaralda y Caldas. Precipitaciones menos intensas en Cundinamarca, Tolima y Nariño. Probabilidad de actividad eléctrica.</p>
INSULAR PACÍFICA	<p>LUNES: Mayormente nublado en el área insular. En Gorgona se estiman lloviznas en cercanías en horas de la mañana con tendencia a disminuir hacia la tarde - noche. En Malpelo se esperan lluvias durante el día.</p> <p>MARTES: Se esperan nubes densas con precipitaciones entre ligeras y moderadas en Gorgona, las más fuertes son posibles en la madrugada y en horas de la noche. En Malpelo las lluvias se concentrarán en la madrugada y las primeras horas de la mañana, en el resto de la jornada se estima tiempo seco.</p>
PACÍFICA	<p>LUNES: En la mañana se prevén precipitaciones ligeras al oriente de Chocó y sur de Nariño. El resto de la región con predominio de tiempo seco y parcialmente nublado. Para la tarde se prevén lluvias especialmente en sectores del noroccidente de Nariño, litoral de Valle y centro - norte de Chocó. El resto de la región con abundante nubosidad y lloviznas de carácter ligero. Para la noche las lluvias más intensas se esperan en Nariño con posibilidad de actividad eléctrica; mientras en Chocó, Cauca y Valle presentarían lloviznas persistentes.</p> <p>MARTES: En las primeras horas de la mañana son posibles lluvias en Chocó y Valle; mientras en horas de la tarde y la noche se mantendrán las condiciones nubosas con precipitaciones a lo largo de la región, sin áreas de Chocó, Valle, Cauca y Nariño. Probabilidad de tormentas eléctricas.</p>





PRONÓSTICO METEOROLÓGICO

Lunes 26 y martes 27 de junio de 2017

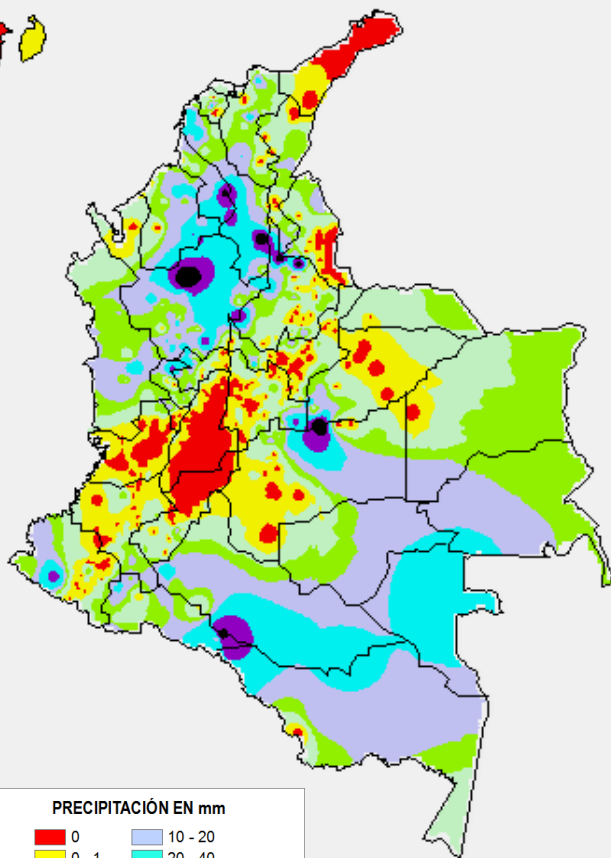


REGIÓN	PRONÓSTICO
OCÉANO PACÍFICO	<p>LUNES: En sectores del norte y sur del océano Pacífico colombiano se estiman condiciones nubosas con precipitaciones, entre moderadas y fuertes, tanto mar adentro como en cercanías a la costa. Alta probabilidad de actividad eléctrica.</p> <p>MARTES: A lo largo de la cuenca Pacífica nacional, se estiman precipitaciones, incluso con tormentas eléctricas, especialmente en la madrugada, primeras horas de la mañana y nuevamente en la noche.</p>
ORINOQUÍA	<p>LUNES: En horas de la mañana se estiman condiciones mayormente cubiertas con precipitaciones en Vichada, sur y oriente de Casanare y Meta. Son probables algunas lluvias en sectores del piedemonte de Meta y Casanare y lloviznas en el piedemonte de Arauca. En horas de la tarde con posibilidad de precipitaciones en Arauca, Vichada y oriente de Meta y Casanare. En horas de la noche, se prevé predominio de tiempo seco y abundante nubosidad. No se descartan precipitaciones al occidente del departamento del Meta.</p> <p>MARTES: Se estiman condiciones de tiempo seco en amplios sectores del área a lo largo de la jornada, excepto en el piedemonte llanero y en el oriente de Vichada, donde se prevén precipitaciones.</p>
AMAZONÍA	<p>LUNES: Se esperan condiciones mayormente cubiertas al centro y norte de la región con probabilidad de lluvias fuertes en Guainía, Vaupés, Guaviare, Caquetá, y oriente de Putumayo. En Amazonas con condiciones secas. En horas de la tarde se estima aumento de la nubosidad en gran parte de la región, con lluvias en ligeras a moderadas en el oriente de Guaviare y sectores del norte de Guainía. Son previstas adicionalmente lloviznas y lluvias ligeras en Vaupés, Guaviare y Amazonas. En horas de la noche las lluvias se concentrarán en sectores del nororiente de Guaviare, son probables lloviznas en sectores de Caquetá, el resto de la región con abundante nubosidad y predominio de tiempo seco.</p> <p>MARTES: Prevalecerán las condiciones de tiempo seco en la mayor parte del área, salvo en zonas del oriente de Vaupés, Amazonas y Guainía, donde son posibles precipitaciones en algunas horas de la tarde y la noche.</p>

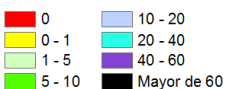


MAPAS DE PRECIPITACIÓN

Precipitación diaria: desde las 07:00 a.m. del día domingo 25 de junio hasta las 07:00 a.m. del día lunes 26 de junio de 2017.

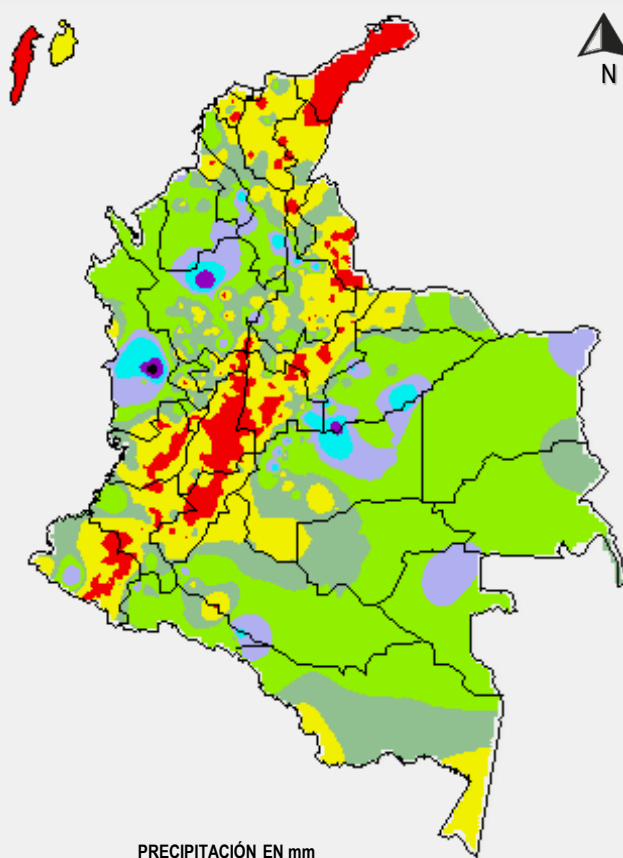


PRECIPITACIÓN EN mm



1 milímetro de precipitación equivale a 1 litro de lluvia por m²

Precipitación de los últimos 3 días: desde las 07:00 a.m. del día viernes 23 de junio hasta las 07:00 a.m. del día lunes 26 de junio de 2017.



PRECIPITACIÓN EN mm



1 milímetro de precipitación equivale a 1 litro de lluvia por m²

ALERTAS VIGENTES E INFORMACIÓN ADICIONAL

Para mayor información sobre el pronóstico del estado del tiempo, informes técnicos diarios, comunicados especiales, mapas diarios de temperaturas máximas y mínimas e información diaria de precipitación se sugiere consultar los siguientes enlaces:

- [MAPA DIARIO DE TEMPERATURA MÁXIMA](#)
- [MAPA DIARIO DE TEMPERATURA MÍNIMA](#)
- [INFORMACIÓN DIARIA DE PRECIPITACIÓN Y TEMPERATURA DE LOS PRINCIPALES AEROPUERTOS DEL PAÍS](#)
- [MOAICO MAPAS DE PRECIPITACIÓN DIARIA EN MILÍMETROS](#)

ALERTAS POR NIVELES DE LOS RÍOS

REGIÓN ANDINA

SITIOS PARA LOS CUALES SE GENERA LA ALERTA

ALERTA ROJA

NIVELES ALTOS EN EL RÍO CAUCA EN EL MUNICIPIO DE GUARANDA (SUCRE).

Se mantiene la alerta roja debido a los niveles altos del río Cauca en la estación las Varas, con valores por encima de la cota de afectación en particular en el sector comprendido entre los municipios de Guaranda (Sucre), Achí y Pinillos (Bolívar), producto de las lluvias registradas en la cuenca alta y media. Sin embargo, se espera que la tendencia de descenso se mantenga durante los siguientes días. Se recomienda a los pobladores de la zona estar atentos a los incrementos del nivel de río Cauca.

NIVELES ALTOS EN EL RÍO MAGDALENA SECTOR EL BANCO (MAGDALENA).

Se mantiene la alerta roja dado que los niveles del río Magdalena a la altura del Banco continúan por encima de la cota crítica de desbordamiento. Se destaca que los aportantes al río Magdalena en el sector entre Puerto Berrio y el Banco han presentado ascensos moderados debido a la persistencia de la lluvia en los departamentos de Santander, Norte de Santander y Antioquia. Se prevé que se mantengan los niveles altos en el río Magdalena en este sector.

REGIÓN DE LA ORINOQUÍA

SITIOS PARA LOS CUALES SE GENERA LA ALERTA

ALERTA ROJA

AUMENTO DE NIVEL EN LA PARTE MEDIA Y BAJA EL RÍO META Y EN ALGUNOS DE SUS TRIBUTARIOS COMO EL RÍO CRAVO NORTE, RÍO CASANARE Y RÍO GUATÍQUÍA (DEPARTAMENTO DE META).

Se presentan niveles altos en el río Meta entre la estación Humapo en el municipio de Puerto López (Meta) y la desembocadura del río Casanare, pasando por la estación La Hermosa en el municipio de Paz de Ariporo. Igualmente, se prevé nuevos incrementos moderados en los niveles de los afluentes al río Meta, especialmente en los ríos Guacavía, Guatiquía, Guayuriba y Cravo Sur y sus aportantes. Por lo que se recomienda a la población ribereña y autoridades locales y regionales de Gestión de Riesgo mantengan atento seguimiento al comportamiento de los niveles de los ríos que descienden del piedemonte llanero.

ALERTAS POR NIVELES DE LOS RÍOS

REGIÓN CARIBE

SITIOS PARA LOS CUALES SE GENERA LA ALERTA

PROBABILIDAD DE OCURRENCIA DE CRECIENTES SÚBITAS EN LOS RÍOS QUE DESEMBOCAN EN EL GOLFO DE URABÁ.

Se mantiene la alerta dado que se pronostica persistan las lluvias fuertes en el norte del Departamento del Chocó, sector del Golfo de Urabá, por lo que no se descarta la ocurrencia de crecientes súbitas de carácter moderado en los ríos Mulatos, Chigorodó, Carepa, Apartadó, Unguía, Tolo Tanela Vijagüal, Zungo, Grande, Tíe, Caimán Viejo y Caimán Nuevo, Guadualito, Currulao y Turbo. El IDEAM mantiene la recomendación a la población asentada a lo largo de las corrientes de esta zona, especialmente en los municipios de Apartadó, Turbo, Chigorodó, Carepa y San Pedro de Urabá, dado que se pronostica persistan las lluvias durante los próximos días en la región.

PROBABILIDAD DE AUMENTOS DE NIVEL EN EL RÍO SINÚ.

Se mantiene esta alerta debido a la probabilidad de aumentos de nivel en el río Sinú, que podrían superar las cotas de afectación, desencadenando eventualmente desbordamientos en la cuenca media y baja, según lo reportado en la estación Cotocá Abajo, en el municipio de Lorica (Córdoba). Se recomienda a los pobladores ribereños estar atentos y prestar atención al comportamiento de los niveles del río.

NIVELES ALTOS EN EL CANAL DEL DIQUE.

Se mantienen altos los niveles a la altura de la estación Gambote en el municipio de Arjona Bolívar, los cuales podrían estar afectando las márgenes del canal del Dique, similar tendencia se registra en la Ciénaga de Machado, Ciénaga del Jobo y embalse de El Guájaro.

PROBABILIDAD DE INCREMENTOS SÚBITOS DE NIVEL RÍO SAN JORGE.

Se mantiene esta alerta para la cuenca del río San Jorge, dado que se prevé incrementos súbitos en el nivel del río San Jorge y sus afluentes especialmente el río San Pedro, producto de la saturación del suelo en la parte alta y media de la cuenca y por la probabilidad que persistan las lluvias de variada intensidad en sectores de la cuenca aportante. Se alerta a las poblaciones ribereñas del río San Jorge y sus principales afluentes, estar atentos al comportamiento de los niveles debido a las condiciones presentadas y los pronósticos de precipitación para los próximos días.

**ALERTA
NARANJA**

ALERTAS POR NIVELES DE LOS RÍOS

REGIÓN CARIBE

SITIOS PARA LOS CUALES SE GENERA LA ALERTA

ALERTA NARANJA

CRECIENTES SÚBITAS EN EL RÍO ATRATO.

Se mantiene alerta debido a los continuos incremento súbitos que se han registrado en el nivel del río Atrato a la altura de Quibdó (Chocó). Además dada la probabilidad que persistan las lluvias de variada intensidad durante los próximos días en las cuencas aportantes, se pueden presentar nuevos incrementos en los niveles de los afluentes en la cuenca alta y media, especialmente en el río Capa, Murri y Sucio.

REGIÓN ANDINA

SITIOS PARA LOS CUALES SE GENERA LA ALERTA

ALERTA NARANJA

NIVELES ALTOS EN EL RÍO NECHÍ Y SUS AFLUENTES.

Se mantiene esta alerta dadas las precipitaciones que se registraron en días anteriores en la cuenca media y baja del río Nechí, por lo que los niveles del río podrían aumentar a la altura del municipio de Zaragoza hasta su afluencia en el río Cauca. La alerta incluye probabilidad de incrementos súbitos en los tributarios como el río Grande, Anorí y Bagre. Se recomienda a los pobladores de la zona estar atentos a los incrementos del nivel del río Nechí y sus principales afluentes.

PROBABILIDAD DE CRECIENTES SÚBITAS EN LOS RÍOS DE MONTAÑA DEL DEPARTAMENTO DE ANTIOQUIA.

Se mantiene esta alerta dado que se pronostica persistan las precipitaciones de variada intensidad durante los próximos días en el departamento de Antioquia, las cuales puede generar crecientes súbitas en los ríos de las dos vertientes de la cordillera occidental y en la vertiente occidental de la cordillera central. Se recomienda especial atención al comportamiento en los niveles de los ríos Taraza, Man, Porce, Nare, San Juan y La quebrada La Liboriana y sus afluentes.

ALERTAS POR NIVELES DE LOS RÍOS

REGIÓN PACÍFICA

SITIOS PARA LOS CUALES SE GENERA LA ALERTA

ALERTA NARANJA

PROBABILIDAD DE CRECIENTES SÚBITAS EN LOS RÍOS AFLUENTES DIRECTOS AL OCEANO PACÍFICO Y EN LA CUENCA DEL RÍO SAN JUAN.

Se mantiene este nivel de alerta dado que se pronostica persistan las precipitaciones de variada intensidad en los departamentos de Valle del Cauca y Chocó, los cuales podrían generar incrementos súbitos en el nivel de los ríos Dagua, Anchicayá, Baudó, Docampadó, San Juan y sus ríos tributarios (entre ellos el río Sipí y Calima), entre otros. El IDEAM mantiene la recomendación para que la población en general mantenga atento seguimiento al comportamiento y fluctuaciones en los niveles de estos ríos, dado que se pronostica persistan las lluvias durante los próximos días en la región.

REGIÓN CARIBE

SITIOS PARA LOS CUALES SE GENERA LA ALERTA

ALERTA AMARILLA

PROBABILIDAD DE CRECIENTES SÚBITAS EN LOS RÍOS QUE DESCENDEN DE LA SIERRA NEVADA DE SANTA MARTA.

Se mantiene la alerta dadas las precipitaciones antecedentes y especialmente por las lluvias que se prevén podrían presentarse en los siguientes días. Por tanto no se descarta la ocurrencia de lluvias que puedan causar incremento en los niveles de los ríos que descenden de la Sierra Nevada de Santa Marta, tales como: los ríos Fundación, Aracataca y Ariguaní, ríos Guachaca, Piedras, Palomino, Minca, Manzanares, Gaira y Ranchería. Se recomienda a la población en general estar atentos ante posibles ascensos significativos en los niveles de estos ríos.

NIVELES ALTOS EN LA CUENCA DEL RÍO RANCHERÍA.

Se mantiene el nivel de alerta debido a los pronóstico de lluvias en esta zona del país, para los ríos del departamento de La Guajira y demás afluentes y quebradas de la zona, río Ranchería, especial atención para las poblaciones de Manaure, Riohacha y demás afluentes y quebradas de la zona.

ALERTAS POR NIVELES DE LOS RÍOS

REGIÓN CARIBE

SITIOS PARA LOS CUALES SE GENERA LA ALERTA

ALERTA AMARILLA

PROBABILIDAD DE CRECIENTES SUBITAS EN QUEBRADAS Y ARROYOS DE LOS DEPARTAMENTOS DE ATLÁNTICO, BOLÍVAR, SUR DE CÓRDOBA Y CESAR.

Se mantiene la alerta ante la probabilidad de crecientes súbitas en los ríos de los departamentos de Atlántico, Bolívar, Sur de Córdoba y Cesar, ya que se espera persistan las lluvias de carácter fuerte en estos departamentos durante los próximos días. Se destaca la probabilidad de incrementos súbitos con valores altos en los niveles de los ríos Ariguaní, Guatapurí, Urumita y Maracas, afluentes al río Cesar, al igual que para las ríos, quebradas y arroyos del departamento de Cesar, Bolívar. Se incluyen los arroyos y quebradas del departamento de Atlántico. El IDEAM recomienda a los comités de Gestión del Riesgo, tanto locales como regionales, estar atentos a las fluctuaciones y variaciones de los ríos, quebradas y arroyos de los anteriores departamentos enunciados, así como a la comunidad en general asentada en las márgenes de estos ríos, para que estén atentos al comportamiento de los ríos.

REGIÓN ANDINA

SITIOS PARA LOS CUALES SE GENERA LA ALERTA

ALERTA AMARILLA

INCREMENTO EN EL NIVEL DEL RÍO MAGDALENA A LA ALTURA DEL MUNICIPIO DE SAN PABLO (BOLÍVAR) Y SITIO NUEVO EN EL MUNICIPIO DE PUERTO WILCHES (SANTANDER).

Aunque actualmente el nivel del río Magdalena registra leves variaciones en los niveles dentro de un rango estable a la altura de los municipios de San Pablo (Bolívar) y Puerto Wilches (Santander), se mantiene esta alerta dado que presenta valores en el rango de altos históricos para la época.

ALERTAS POR NIVELES DE LOS RÍOS

REGIÓN ANDINA

SITIOS PARA LOS CUALES SE GENERA LA ALERTA

PROBABILIDAD DE INCREMENTOS EN NIVELES DE LOS RÍOS DE CUNDINAMARCA.

Se mantiene la alerta para los ríos de Cundinamarca y sus afluentes, Negro, Minero, Neusa, entre otros; debido a las fuertes precipitaciones registradas en los últimos días. Igualmente, en el río Bogotá e la parte alta presento incremento en los niveles a la altura de la estación Santa Rosita en el municipio de Suesca-Cundinamarca. Se recomienda estar atentos al comportamiento en los niveles de estos ríos.

PROBABILIDAD DE CRECIENTES SÚBITAS EN RÍOS DEL SUR DE VALLE DEL CAUCA.

Se emite esta alerta dadas las lluvias de variada intensidad e inclusive con presencia de tormentas eléctricas que se han registrado sobre el sur del departamento Valle del Cauca, las cuales podrían estar generando crecientes súbitas en los ríos Lili-Melendez-Cañavalejo, Jamundí, Claro y Timba. El IDEAM recomienda a las autoridades de Gestión del Riesgo Locales y a la población en general asentada en las riberas de estos ríos y quebradas, estén atentos al comportamiento de los niveles y tomen las acciones necesarias ante probables crecientes súbitas.

PROBABILIDAD DE CRECIENTES SÚBITAS EN LOS RÍOS DEL CATATUMBO.

Se baja la alerta naranja a amarilla dada la disminución de las lluvias y al pronóstico de estas en esta región del país. El IDEAM hace un llamado de atención para que pobladores ribereños y autoridades locales mantengan seguimiento al comportamiento de los niveles de los ríos Algodonal, Pamplonita, Zulía (incluyendo sus aportantes Sulasquilla, Salazar, Peralonso), Táchira y Sardinata.

PROBABILIDAD DE INCREMENTOS SÚBITOS EN LOS RÍOS LEBRIJA, CARARE, SUÁREZ Y OPÓN.

Se mantiene la alerta dada la probabilidad que se presenten precipitaciones fuertes en el departamento de Santander y Boyacá, sin embargo, se pueden presentar ligeros incrementos en los niveles de las cuencas de los ríos Lebrija (Frio y de Oro), Carare, Opón. El IDEAM recomienda especial atención tanto a pobladores como a autoridades locales y regionales de Gestión del Riesgo para que estén atentos al comportamiento de los niveles de estos ríos y sus afluentes.

**ALERTA
AMARILLA**

ALERTAS POR NIVELES DE LOS RÍOS

REGIÓN ANDINA

SITIOS PARA LOS CUALES SE GENERA LA ALERTA

ALERTA AMARILLA

SE PREVÉ CRECIENTES SÚBITAS EN LOS RÍOS DEL EJE CAFETERO.

Se genera la Alerta Amarilla debido a las precipitaciones en esta región, en especial en el Departamento de Caldas, en la cuenca del río Chinchiná, es probable que se presente crecientes súbitas especialmente en los ríos Arma (municipio de Aguadas, Caldas), río Samaná (municipio de Samaná-Caldas) y río La Miel (municipio de Marquetalia-Caldas); igualmente, se pueden registrar incrementos importantes en los niveles de los ríos Chinchiná (municipio de Palestina-Caldas), Risaralda (municipio de Belalcázar-Caldas), en los ríos y quebradas que atraviesan la zona urbana del municipio de Manizales (Quebrada Manizales, río Chinchiná, quebrada Guamo), río Otún (municipio de Dos Quebradas y la ciudad de Pereira, Risaralda), La Vieja (municipio de Caicedonia, Valle del Cauca), Mapa (municipio de Apia, Risaralda). El IDEAM recomienda a los pobladores de las zonas ribereñas bajas estar atentos al comportamiento de estos ríos dado que se pronostica persistan las lluvias durante los próximos días en la región.

REGIÓN DE LA ORINOQUÍA

SITIOS PARA LOS CUALES SE GENERA LA ALERTA

ALERTA AMARILLA

PROBABILIDAD CRECIENTES SÚBITAS EN LOS RÍOS APORTANTES DE LA CUENCA DEL RÍO ARAUCA.

De acuerdo a las precipitaciones registradas y a los pronósticos de lluvia en la cuenca alta del río Arauca, no se descarta la ocurrencia de crecientes súbitas de carácter moderado a significativo tanto en el cauce principal como afluentes, que podrían ocasionar afectaciones en las zonas bajas de las poblaciones riveraños de la cuenca alta. En consecuencia, se espera que se sigan presentando ascensos moderados del nivel en el cauce principal del río Arauca a la altura del municipio de Arauquita. El IDEAM mantiene el llamado de atención para que pobladores ribereños y autoridades locales y regionales de Gestión de Riesgo mantengan atento seguimiento al comportamiento de los niveles de los ríos Margua, Chitagá, Venagá, Cobaría, Cubugón y Banadía.

ALERTAS POR NIVELES DE LOS RÍOS

REGIÓN DE LA ORINOQUÍA

SITIOS PARA LOS CUALES SE GENERA LA ALERTA

ALERTA AMARILLA

INCREMENTO EN EL NIVEL DEL RÍO INÍRIDA.

Se prevé continúe en ascenso lento el nivel del río Inírida el cual es monitoreado a la altura del municipio de Puerto Inírida-Guainía. Los valores actuales se encuentran alrededor de los promedios históricos de la época.

REGIÓN DE LA AMAZONÍA

SITIOS PARA LOS CUALES SE GENERA LA ALERTA

ALERTA AMARILLA

PROBABILIDAD DE INCREMENTOS EN EL NIVEL DE LOS RÍOS MOCOA, SANGOYACO Y MULATO, UBICADOS EN LA PARTE ALTA DE LA CUENCA DEL RÍO CAQUETÁ.

Debido a la saturación de las cuencas de los ríos Mulato, Sangoyaco y La quebrada la Taruca, y al pronóstico de lluvias para los próximos días en la región, se mantiene esta alerta dado que se pueden presentar nuevos incrementos en los niveles de estos ríos que atraviesan la ciudad de Mocoa. El IDEAM recomienda a las autoridades de Gestión del Riesgo Local y a la población en general permanezcan atentos al comportamiento de los niveles de estos ríos.

ALERTAS POR AMENAZAS DE INCENDIOS DE LA COBERTURA VEGETAL

ALERTA ROJA:

Amenaza Alta o muy alta de ocurrencia de incendios de la cobertura vegetal en zonas de bosques, cultivos y pastos, localizados en los siguientes municipios y sectores aledaños:

ALERTA NARANJA:

Amenaza moderada de ocurrencia de incendios de la cobertura vegetal en zonas de bosques, cultivos y pastos, localizados en los siguientes municipios y sectores aledaños:

**NO SE EMITEN ALERTAS POR AMENAZA DE INCENDIOS
DE LA COBERTURA VEGETAL.**

ALERTAS POR AMENAZAS DE DESLIZAMIENTO

ALERTA ROJA:

Amenaza alta a muy alta por deslizamientos de tierra detonados por lluvias, localizados en los siguientes municipios:

ALERTA NARANJA:

Amenaza moderada por deslizamientos de tierra detonados por lluvias, localizados en los siguientes municipios:

REGIÓN CARIBE

SITIOS PARA LOS CUALES SE GENERA LA ALERTA

ALERTA NARANJA

BOLÍVAR: Cantagallo.
CESAR: Pueblo Bello.
CÓRDOBA: Tierralta y Valencia.

REGIÓN ANDINA

SITIOS PARA LOS CUALES SE GENERA LA ALERTA

ALERTA NARANJA

ANTIOQUIA: Amalfi, Anorí, Briceño, Cáceres, Campamento, Ituango, San Francisco, San Luis, Tarazá, Toledo, Valdivia y Yarumal.
BOYACÁ: Labranzagrande y Paya.
CUNDINAMARCA: Guayabetal, Medina y Paratebueno.
SANTANDER: Coromoro, Encino y Puerto Wilches.

REGIÓN DE LA ORINOQUÍA

SITIOS PARA LOS CUALES SE GENERA LA ALERTA

ALERTA NARANJA

CASANARE: Aguazul, Tauramena y Yopal.
META: Acacías, Cubarral y Villavicencio.

REGIÓN PACÍFICA

SITIOS PARA LOS CUALES SE GENERA LA ALERTA

ALERTA NARANJA

CHOCÓ: Atrato, Bagadó, Cértegui, El Cantón del San Pablo, Lloró, Quibdó, Río Quito, Tadó y Unión Panamericana.
NARIÑO: Barbacoas, Francisco Pizarro, Magüí, Mosquera, Olaya Herrera, Ricaurte, Roberto Payán y Tumaco.

ALERTAS POR AMENAZAS DE DESLIZAMIENTO

ALERTA ROJA:

Amenaza alta a muy alta por deslizamientos de tierra detonados por lluvias, localizados en los siguientes municipios:

ALERTA NARANJA:

Amenaza moderada por deslizamientos de tierra detonados por lluvias, localizados en los siguientes municipios:

REGIÓN CARIBE

SITIOS PARA LOS CUALES SE GENERA LA ALERTA

ALERTA AMARILLA

BOLÍVAR: Achí, Magangué, Montecristo, Pinillos, San Jacinto del Cauca, Santa Rosa del Sur y Simití.

CESAR: La Gloria, Pailitas, Pelaya y Valledupar.

CÓRDOBA: Puerto Libertador.

LA GUAJIRA: San Juan del Cesar.

MAGDALENA: Ciénaga, Fundación y Santa Marta.

SUCRE: Majagual y Sucre.

REGIÓN ANDINA

SITIOS PARA LOS CUALES SE GENERA LA ALERTA

ALERTA AMARILLA

ANTIOQUIA: Abejorral, Amagá, Andes, Angelópolis, Angostura, Argelia, Armenia, Caldas, Cañasgordas, Caracolí, Caramanta, Carmen de Viboral, Ciudad Bolívar, Cocorná, Concordia, Dabeiba, Ebéjico, Fredonia, Frontino, Giraldo, Heliconia, La Ceja, La Pintada, La Unión, Maceo, Medellín, Montebello, Nariño, Puerto Berrío, Puerto Nare, Puerto Triunfo, Remedios, Salgar, San Carlos, Santa Bárbara, Santa Fe de Antioquia, Segovia, Sonsón, Sopetrán, Tarso, Uramita, Urrao, Vegachí, Venecia, Yalí, Yolombó, Yondó (Casabe) y Zaragoza.

BOYACÁ: Almeida, Aquitania, Berbeo, Betéitiva, Buenavista, Campohermoso, Chinavita, Chita, Chivor, Coper, Corrales, El Espino, Gámeza, Guicán, La Victoria, Macanal, Maripí, Miraflores, Mongua, Monquirá, Muzo, Otanche, Pachavita, Páez, Pajarito, Panqueba, Pauna, Paz de Río, Pesca, Pisva, Puerto Boyacá, Quípama, Rondón, Saboyá, San José de Pare, San Luis de Gaceno, San Pablo de Borbur, Santa María, Santana, Socotá, Sogamoso, Tasco, Tibaná, Tópaga, Turmequé, Umbita y Ventaquemada.

CALDAS: Aguadas, Chinchiná, Filadelfia, La Merced, Manizales, Manzanares, Marmato, Marulanda, Neira, Pácora, Pensilvania, Salamina, Samaná, Supía y Villamaría.

CUNDINAMARCA: Agua de Dios, Albán, Anapoima, Anolaima, Apulo, Arbeláez, Beltrán, Bituima, Bogotá, D.C., Bojacá, Cabrera, Cachipay, Caparrapí, Cáqueza, Carmen de Carupa, Chaguaní, Chipaque, Chocontá, Cucunubá, El Colegio, El Peñón, El Rosal, Facatativá, Fusagasugá, Gachetá, Gama, Granada, Guaduas, Guatavita, Guayabal de Siquima, Gutiérrez, Jerusalén, La Calera, La Mesa, La Palma, La Peña, La Vega.

ALERTAS POR AMENAZAS DE DESLIZAMIENTO

ALERTA ROJA:

Amenaza alta a muy alta por deslizamientos de tierra detonados por lluvias, localizados en los siguientes municipios:

ALERTA NARANJA:

Amenaza moderada por deslizamientos de tierra detonados por lluvias, localizados en los siguientes municipios:

REGIÓN ANDINA

SITIOS PARA LOS CUALES SE GENERA LA ALERTA

**ALERTA
AMARILLA**

CUNDINAMARCA: Lenguaque, Machetá, Nilo, Nimaima, Nocaima, Pacho, Paime, Pandi, Pasca, Pulí, Quebradanegra, Quetame, Quipile, Ricaurte, San Antonio de Tequendama, San Bernardo, San Cayetano, San Francisco, San Juan de Rioseco, Sasaima, Sesquilé, Sibaté, Silvania, Soacha, Subachoque, Suesca, Supatá, Sutatausa, Tabio, Tausa, Tena, Tibacuy, Tocaima, Topaipí, Ubalá, Utica, Venecia, Vergara, Vianí, Villagómez, Villapinzón, Villeta, Viotá, Yacopí, Zipacón y Zipaquirá.

HUILA: Aipe, La Plata y Neiva.

NORTE DE SANTANDER: Ábrego, Cáchira, Cócota, Chinácota, Chitagá, Convención, Cucutilla, Durania, El Zulia, Gramalote, Hacarí, Labateca, Lourdes, Pamplona, Salazar, San Calixto, Sardinata, Silos, Teorama, Toledo y Villa Caro.

QUINDÍO: Calarcá, Córdoba y Salento.

RISARALDA: Santa Rosa de Cabal.

SANTANDER: : Albania, Barbosa, Bolívar, Carcasí, Charalá, Chipatá, Contratación, El Carmen, El Guacamayo, El Playón, Florián, Floridablanca, Girón, Guavatá, Guepsa, La Belleza, La Paz, Landázuri, Lebrija, Macaravita, Matanza, Mogotes, Puente Nacional, Rionegro, San Andrés, San Benito, San Miguel, San Vicente de Chucurí, Santa Helena del Opón, Sucre, Tona, Valle de San José y Vélez.

TOLIMA: Alpujarra, Anzoátegui, Armero (Guayabal), Ataco, Cajamarca, Carmen de Apicalá, Casabianca, Chaparral, Cunday, Dolores, Falan, Fresno, Herveo, Ibagué, Icononzo, Lérida, Líbano, Mariquita, Melgar, Murillo, Natagaima, Palocabildo, Planadas, Prado, Purificación, Rioblanco, Roncesvalles, San Antonio, Villahermosa y Villarrica.

REGIÓN PACÍFICA

SITIOS PARA LOS CUALES SE GENERA LA ALERTA

**ALERTA
AMARILLA**

CAUCA: Almaguer, Bolívar, Buenos Aires, Caldono, Corinto, El Tambo, Inzá, Jambaló, La Sierra, La Vega, López, Miranda, Páez, Rosas, Santa Rosa, Silvia, Suárez, Toribío y Totoró.

CHOCÓ: Alto Baudó, Bahía Solano, El Carmen, Río Iró y Sipí.

NARIÑO: Albán, Buesaco, Cumbitara, Linares y Samaniego.

VALLE DEL CAUCA: Bolívar, Buenaventura y Buga.

ALERTAS POR AMENAZAS DE DESLIZAMIENTO

ALERTA ROJA:
Amenaza alta a muy alta por deslizamientos de tierra detonados por lluvias, localizados en los siguientes municipios:

ALERTA NARANJA:
Amenaza moderada por deslizamientos de tierra detonados por lluvias, localizados en los siguientes municipios:

REGIÓN DE LA ORINOQUÍA	
ALERTA AMARILLA	SITIOS PARA LOS CUALES SE GENERA LA ALERTA
	CASANARE: Chámeza, Hato Corozal, La Salina, Nunchía, Paz de Ariporo, Pore, Recetor, Sabanalarga y Támara. META: Cumaral, El Calvario, Guamal y Restrepo.
REGIÓN DE LA AMAZONÍA	
ALERTA AMARILLA	SITIOS PARA LOS CUALES SE GENERA LA ALERTA
	CAQUETÁ: Belén de Los Andaquíes y Morelia. PUTUMAYO: Mocoa.

ALERTAS POR AMENAZAS DE DESLIZAMIENTO

ALERTA ROJA:

Amenaza alta a muy alta por deslizamientos de tierra detonados por lluvias, localizados en los siguientes municipios:

ALERTA NARANJA:

Amenaza moderada por deslizamientos de tierra detonados por lluvias, localizados en los siguientes municipios:

SECTORES VIALES

SECTORES VIALES IDENTIFICADOS CON POTENCIALIDAD DE DESLIZAMIENTOS, EN LOS CUALES GENERAN ALERTAS

DEPARTAMENTO	SECTOR VIAL
ANTIOQUIA	Los Llanos – Tarazá
CASANARE	Aguazul – Yopal Cumará – Barranca de Upía Yopal – Paz de Ariporo
CHOCÓ	Certeguí – Quibdó Las Animas – Certeguí Las Animas – Mumbú Quibdó – La Mansa Río Pató (El Afirmado) – La Ye (Las Ánimas)
CUNDINAMARCA	Bogotá (El Portal) – Villavicencio Cumará – Barranca de Upía
META	Bogotá (El Portal) – Villavicencio Cumará – Barranca de Upía Pipiral – Villavicencio
NARIÑO	Junín – Túquerres Tumaco – Junín

ALERTAS METEOMARINA

MAR CARIBE

ALERTA NARANJA

POR TIEMPO LLUVIOSO

Se estiman lluvias acompañadas en algunos casos por descargas eléctricas en el occidente del mar Caribe, incluido el archipiélago de San Andrés y Providencia, el litoral de Córdoba, Sucre y el golfo de Urabá. Por lo anterior, se recomienda a los habitantes de estas áreas estar atentos a la evolución de las condiciones meteorológicas y a las embarcaciones de poco calado consultar con las Capitanías de puerto antes de zarpar.

ALERTA AMARILLA

POR PLEAMAR

Hasta el próximo 28 de junio, el nivel del mar estará influenciado por una de las pleamares más significativas en el litoral central del mar Caribe colombiano. Por lo anterior, se sugiere a los habitantes costeros estar atentos a la evolución de este fenómeno.

POR VIENTO Y OLEAJE

Incremento en la intensidad del viento con velocidades de 20 a 25 nudos (37.0 a 56.5 km/h) con ráfagas mayores y alturas del oleaje entre 1,0 a 3.0 metros, en el centro del mar Caribe. Por lo tanto, se recomienda a pescadores y usuarios de embarcaciones de poco calado consultar con las Capitanías de puerto antes de zarpar y a los habitantes costeros estar atentos a la evolución de las condiciones meteorológicas.

OCÉANO PACÍFICO

ALERTA AMARILLA

POR TIEMPO LLUVIOSO

Se estiman precipitaciones acompañadas en algunos momentos de descargas eléctricas, en sectores del Pacífico Colombiano y en sus costas. Por lo tanto, se recomienda a pescadores y usuarios de embarcaciones de poco calado consultar con las Capitanías de puerto antes de zarpar y a los habitantes costeros estar atentos a la evolución de las condiciones meteorológicas.

POR PLEAMAR

Hasta el próximo viernes 30 de junio, el nivel del mar estará influenciado por una de las pleamares más significativas en el centro y sur de la cuenca del Pacífico colombiano. Por lo anterior, se sugiere a los habitantes costeros estar atentos a la evolución de este fenómeno.

°C: grados Celsius

m: metros

mm: milímetros

msnm: metros sobre nivel del mar

Km/h: kilómetros por hora

HLC: hora local colombiana

GOES: Geostationary Operational Environmental Satellites (Satélite Geoestacionario Operacional Ambiental).

GOES-13 es el designado GOES-Este, localizado en 75° W sobre el ecuador geográfico.

PNN: Parque Nacional Natural

SFF: Santuario de Fauna y Flora



ALERTA ROJA. PARA TOMAR ACCIÓN Advierte al Sistema Nacional de Gestión del Riesgo de Desastres sobre el peligro de un fenómeno y sus efectos adversos sobre la población. Se emite una alerta sólo cuando la identificación de un evento extraordinario indique la amenaza inminente y cuando la gravedad del fenómeno requiera atención prioritaria de los comités departamentales y locales.



ALERTA NARANJA. PARA PREPARARSE Indica la amenaza de un fenómeno. No implica riesgo inmediato por lo que es catalogado como un mensaje para informarse y prepararse. El aviso implica vigilancia continua ya que las condiciones son propicias para el desarrollo de un suceso natural.



ALERTA AMARILLA. PARA INFORMARSE Se emite cuando las condiciones hidrometeorológicas son favorables para la ocurrencia de un fenómeno natural y pueden aumentar el riesgo según los pronósticos. Por sus características, este nivel está encaminado a informar.

CONDICIONES NORMALES Indica que no existe ninguna clase de alerta para la región o zona mencionada.

OMAR FRANCO | Director General

CHRISTIAN EUSCÁTEGUI | Jefe Oficina del Servicio de Pronósticos y Alertas

Profesionales de Turno:

Jorge GONZÁLEZ, Viviana CHIVATÁ, María Inés CUBILLOS,
Mirovan SVERKO, Luis Alfonso LÓPEZ y Juan BARRIOS.

<http://www.ideam.gov.co>

Correos electrónicos: servicio@ideam.gov.co, alertas@ideam.gov.co

Calle 25D # 96B - 70, Piso 3. Bogotá, D.C., Colombia.

Teléfono: 3075625 Ext. 1334-1336.

Síguenos en:

